

# Каталог запчастей для зерносушилок и транспортеров



## Подшипники и кольца



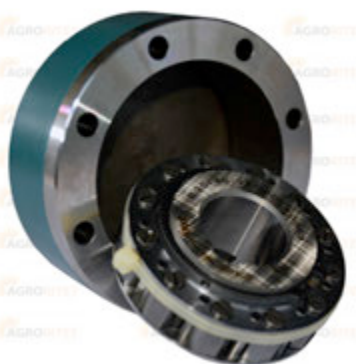
Модель (размер)
SC 17/16" 2-болт.фланець
SC 3/4" 2-болт.фланець
Роликовый x2 15/16"
Роликовый x27/16"
1-1/2" INSERT W/LC BO 135
1/2 (Timken №LM29749)
1/4 (Timken №15123)
Кольцо внешнее 1 1/2 (Timken № LM29710)
Кольцо внешнее 1 1/4 (Timken № 15245)
1 1/4" с замковой шайбой
27/16" 4 болт.фланець
17/16"
3 15/16"
S2000 37/16" 2-болт.фланець
SC 1,00"
SC 15/16"
SC 27/16"
SC 3/4"
SCM 23/16"
SCM 37/16"

## Электродвигатели



Модель
1425/1, ОНП/380V/3/50
1425/20HP/380V/3/50 HZ
1425/2HP/380V/3/50 HZ
1425/7.5HP/380V/3/50 HZ
1460/10HP/380V/3/50 HZ
1460/5/1.C/380V/3/50 HZ
M24-40 YORK, 11.2кВт, 50Гц
M24-40 YORK, 18,6кВт, 50Гц

## Ограничитель обратного хода



Размер (модель)
TA 2115 BS
TA 4207 BS
TA 5215 BS

## Редукторы Dodge



Модель (размер) редуктора
TA 1107H25 25.06:1
TA 5215H15 14.92:1
TA 5215H25 25.00 :1
D904002 TA 4207 H15
TA 3203

## Ремкомплекты для редукторов



Модель (размер) редуктора
TA 2115H25
TA 3203H15
TA 3203H25
TA 3203H32
TA 4207H25
TA 4207H40
TA 6307H25

## Ремни приводные зубчатые GoodYear



Модель (размер)		
5VX1000	3VX 560	2R3VX710
5VX1180	3VX 600	Bx50
5VX1180	3VX 630	BX75
5VX1400	3VX 670	BX93
5VX710	3VX 800	BX95
5VX750	3VX 950	
5VX850	3VX670	
5VX900	3VX710	
5VX900	3VX850	
5VX950	3VX850	

## Втулки Dodge



Модель (размер)
1610 x 0,875
1610 x 1,000
1610 x 1,125
1610 x 1,375
1610 x 1,625
2517 x 1,000
2517 x 1,125
2517 x 1,250
2517 x 1,438
2517 x 1,625
3020 x 1,625
3020 x 2,125
3020 x 2,188
TA 1107TB X1,438
TA 2115TB X 1,938
TA 3203TB X2,188
TA 5215TB X 2,938

## ШКИВЫ



2-ручейные	3-ручейные	4-ручейные	5-ручейные
2 GR 3V 10.6 TL-2517	3 GR 3V 10.6 TL-2517	4 GR 3V 5.6 TL-1610	5 GR 3V 5.3 TL-2517
2 GR 3V 3.35 TL-1610	3 GR 3V 5.6 TL-1610	4 GR 3V 8.0 TL-2517	5 GR 3V 6.9 TL-2517
2 GR 3V 3.65 TL-1610	3 GR 3V 8.0 TL-2517		5 GR 3V 8.0 TL-2517
2 GR 3V 4.12 TL-1610	3 GR 5V 11.3 TL-3020		5 GR 5V 11.3 TL-3020
2 GR 3V 4.75 TL-1610	3 GR 5V 7.1 TL-2517		5 GR 5V 7.1 TL-3020
2 GR 3V 5.0 TL-1610			
2 GR 3V 8.0 TL-2517			
2 GR 5V 5.2 -1610			
2 GR 5V 5.9 -1610			

## Корпуса транспортеров York



Цепи – модель (размер)
Короб 13"X9"X10"
Короб 16"X14"X10"
Короб D855-10 ft
Короб D12-100-10 ft
Выгнутая секция пологонаклонного транспортера ID 1220
Заслонка ручная на рейковой передаче

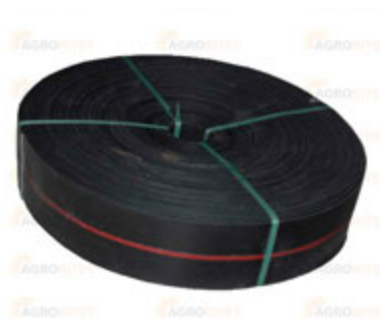
## Цепи и ленты транспортеров York



### Цепи – модель (размер)

D667K-55-SF22-11 EA 5TH (3м)

D667H-55-SF22-11 EA 5TH (3м)



### Ленты– модель (размер)

M24-40 254 мм (147м)

M24-40 254 мм (62м)

M24-40 254 мм (73м)

## Смежные запчасти



### Другие запчасти

Звезда ведущая (56 мм)

Звезда для метрических роликов 5013 1/2"

Ролик поддерживающий (комплект)

Накладки ID 1624.38X9.50X15.25



## Деревянные подшипники NESO



Расположение / размер / тип
Выравнивающий шнек / цилиндрический
Выгрузной шнек / B0164 PR 1-1/4 / цилиндрический
Дозирующие вальцы / 1.125 / шарообразный

## Ремни зубчатые GoodYear



Размер (модель)
Vx50
VX68
VX75
VX93
VX95

## Другие запчасти



Производитель	Название
NECO	Дозирующий вал AL 93-3/8
NECO	Комплект удлинения верхнего датчика уровня зерна
NECO	Комплект удлинения нижнего датчика уровня зерна
NECO	Ротационный лопастной датчик уровня зерна с контактами
Auburn	Свечас зажигания 1-31-1

